



MUZEUM KINEMATOGRAFII W ŁODZI

Muzeum Kinematografii w Łodzi

jest na placu Zwycięstwa 1 w Łodzi w dawnym pałacu fabrykanta Karola Scheiblera.



Czym zajmuje się Muzeum?

Muzeum wykonuje różne zadania.

Pracownicy muzeum zbierają rzeczy związane z filmem.

Te rzeczy pochodzą od wielu osób z Polski i z całego świata.

Muzeum dba o to, żeby wszystkie te rzeczy przechowywać długo w dobrym stanie.



Można je zobaczyć na wystawach w Muzeum.

W muzeum jest wiele wystaw.

Jedną z nich jest „wystawa stała”.

Opowiada ona o historii filmowej Łodzi.

Oprócz wystawy stałej są też wystawy czasowe, których tematy się zmieniają.

Pracownicy Muzeum opowiadają

o filmie oraz o historii naszego miasta.



Prowadzą lekcje i warsztaty filmowe.
Prowadzą badania naukowe i piszą książki.

Muzeum współpracuje z wieloma ciekawymi osobami.

Dzięki tej współpracy się rozwija gromadząc nowe eksponaty, czyli rzeczy na wystawy.



W Muzeum jest kino.

W kinie wyświetla się filmy oraz zaprasza się aktorów i twórców filmowych.



Budynek Muzeum dostosowany do potrzeb osób z niepełnosprawnościami

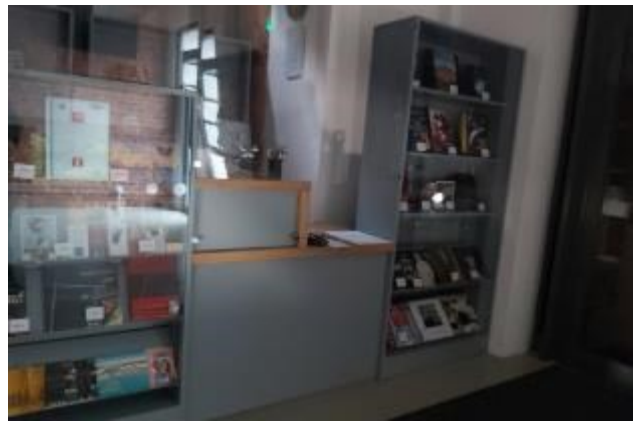
Wejście do Muzeum jest z poziomu ulicy.



Dzwonek przed drzwiami wejściowymi pozwala na wezwanie pracownika Muzeum.



Drzwi wejściowe do budynku i korytarze są odpowiednio szerokie dla osób poruszających się na wózkach. Po wejściu jest kasa z niskim blatem. Dzięki niemu można bez przeszkód porozmawiać z pracownikiem Muzeum.



Do sal wystawowych na piętrach, do których prowadzą schody, osoby na wózkach mogą wjechać dzięki platformie schodowej i windzie. W windzie są przyciski w alfabecie Brajla dla osób słabowidzących lub niewidomych. Jest też informacja głosowa. Do sali kinowej, w której odbywają się pokazy filmów i spotkania można dojechać platformą umiejscowioną obok kasy.



W korytarzu za szatnią oraz na poziomie -1 są toalety dla osób z niepełnosprawnościami.



Kontakt z pracownikami Muzeum

Pracownicy muzeum pełnią rolę asystenta na życzenie osób ze specjalnymi potrzebami.



Żeby załatwić sprawy w Muzeum, osoby z niepełnosprawnościami mogą:

- przyjść do Muzeum i spotkać się z pracownikiem w godzinach od 8 do 16

- przynieść pismo do sekretariatu Muzeum

- napisać pismo i wysłać je na adres Muzeum Kinematografii w Łodzi

Plac Zwycięstwa 1, 90-312 Łódź

- napisać wiadomość i wysłać na adres e-mailowy muzeum@kinomuzeum.pl

- zadzwonić pod numer 426740957

- osoby głuche i słabosłyszące mogą kontaktować się z pracownikami przez wideotłumacza.

Połączenie z tłumaczem języka migowego jest dostępne w kasie Muzeum.

